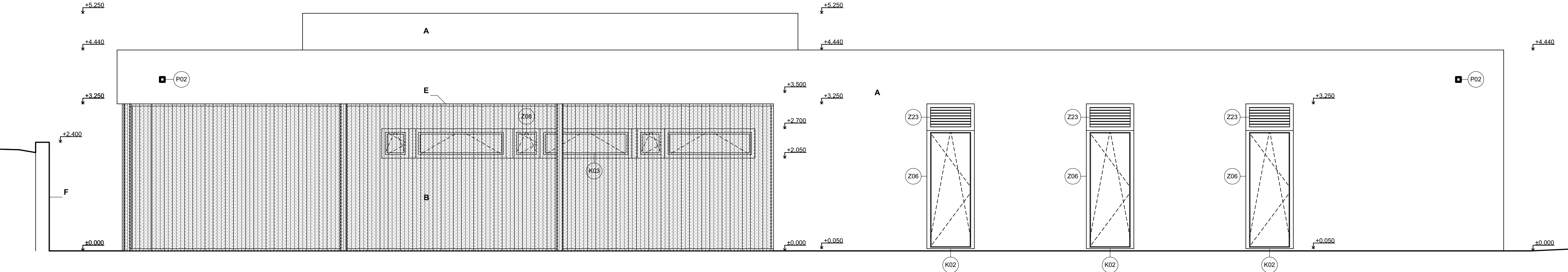
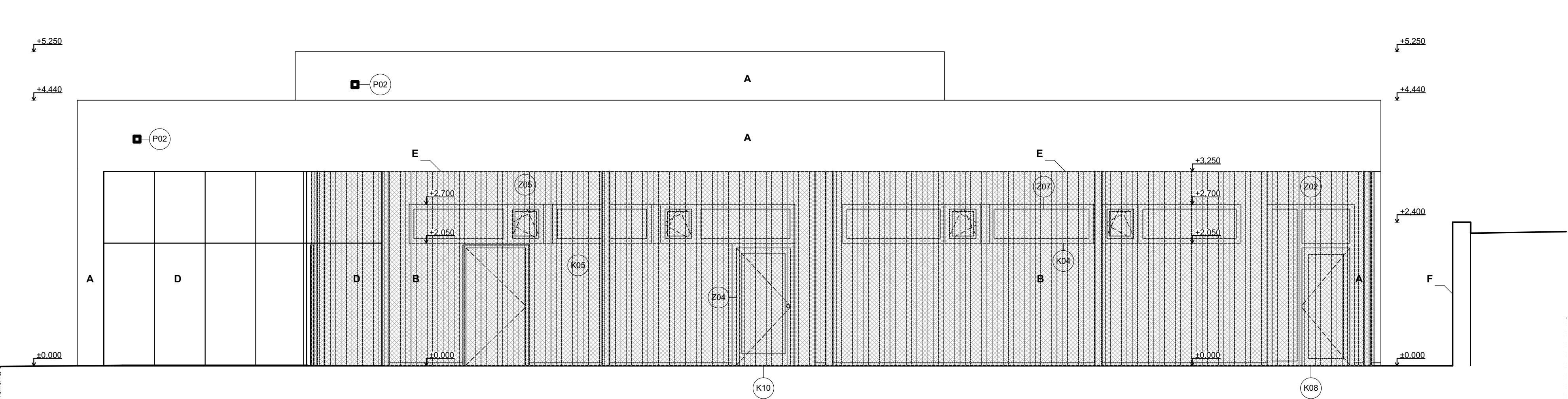


POHLED SEVEROZÁPADNÍ
1:50



POHLED SEVEROVÝCHODNÍ
1:50



LEGENDA POVRCHŮ

- A** TENKOVRSŤVÁ SILIKONOVÁ PROBARVENÁ OMÍTKA ZRNITOSTI 1,5 mm, BAREVNÝ ODSTÍN ŠEDÁ
- B** TENKOVRSŤVÁ SILIKONOVÁ PROBARVENÁ OMÍTKA ZRNITOSTI 1,5 mm, BAREVNÝ ODSTÍN ORANŽOVÁ
- C** OBKLAD Z VELKOFORMÁTOVÝCH KOMPAKTNÍCH EXTERIÉROVÝCH DESEK, BARVA ŠEDÁ
- D** OBKLAD Z VELKOFORMÁTOVÝCH KOMPAKTNÍCH EXTERIÉROVÝCH DESEK, BARVA ORANŽOVÁ
- E** MONTOVANÁ STĚNA Z DĚROVANÉHO TRAPÉZOVÉHO PLECHU, BAREVNÝ ODSTÍN STŘÍBRNÁ
- F** POHLEDOVÝ BETON

0,000 = ÚROVEŇ ČISTÉ PODLAHY 1.NP = 370,20 m n.m. BpV

Název stavby:			
VÝSTAVBANOVÉ VÝJEZDOVÉ ZÁKLADNY ZZS PAK V LITOMYŠLI			
Místo stavby:			
k.ú. Litomyšl, p.č. 1266/13, ul. Průmyslová			
Objednatel:			
Zdravotnická záchraná služba Pardubického kraje, Průmyslová 450, 530 03 Pardubice			
Generální projektant:		APOLO CZ s.r.o., Tyršova 155, 572 01 Polička	
Autor návrhu:		Ing. arch. Karel Šrámek	
HIP:		Miroslav Stejskal	
Projektant:		Ing. Marcela Kotková	
Zodp. projektant:		Ing. Martin Kozáček	
Kraj:		Pardubický	Formát 8 A4
Stav. úřad:		Litomyšl	Revize: 00
			Číslo zakázky: P2421
			Datum 02/2023
Stupeň PD: DOKUMENTACE PRO PROVEDENÍ STAVBY			
Objekt: D1-01 VÝJEZDOVÁ ZÁKLADNA			
Část: D1-01-1 ARCHITEKTONICKO STAVEBNÍ ŘEŠENÍ			
Obsah přílohy: POHLEDY SZ, SV			
Autorizační razítko:		Označení přílohy: D1-01-1.08	
		Číslo paré:	
		Měřítko: 1:50	